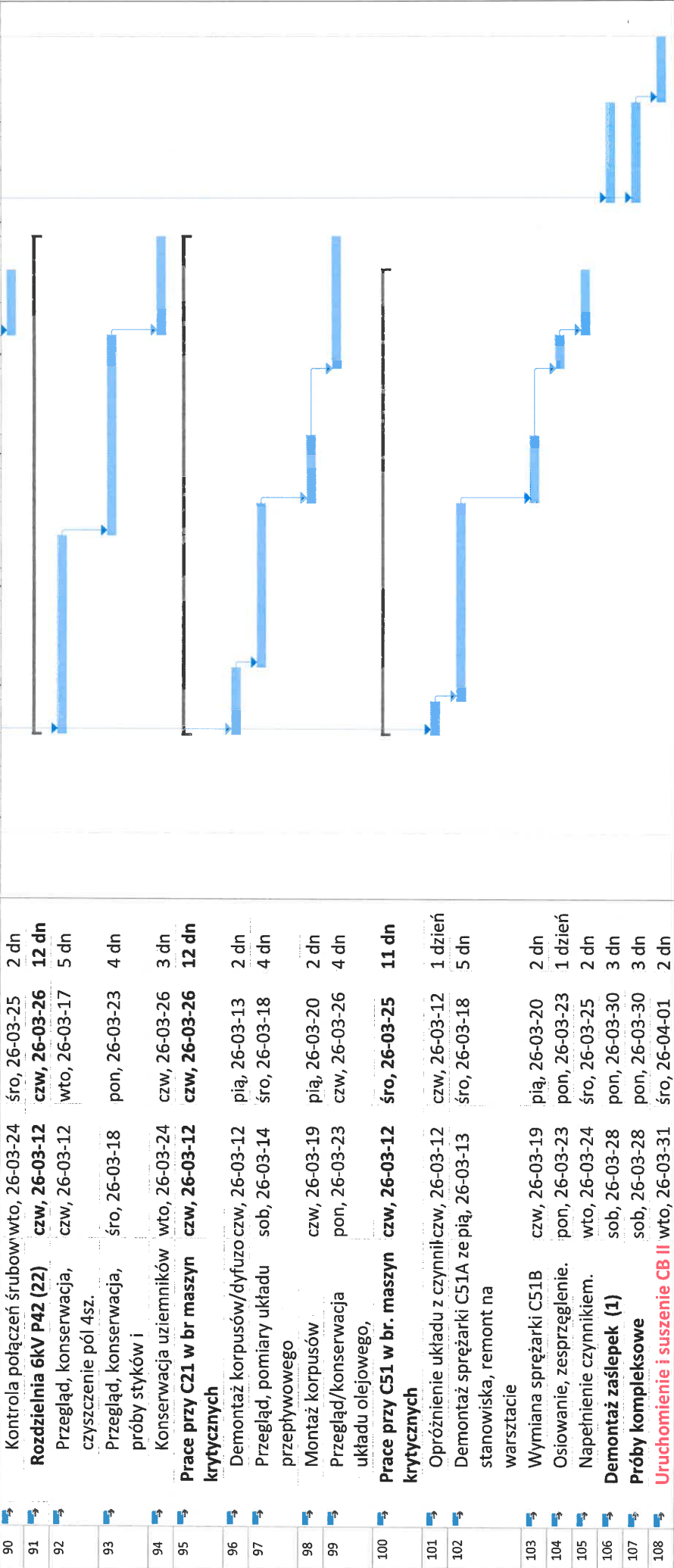


Harmonogram remontu planowego WTIA CB2 25.04.2026 - 18.05.2026

Id.	Tryb/Nazwa zadania zad.	Rozpoczęcie	Zakończenie	Czas trwania	26-mar-0926-mar-1626-mar-2326-mar-30																											
					s	n	p	w	ś	c	p	s	n	p	w	ś	c	p	s	n	p	w	ś	c	p	s	n	p	w	ś	c	
32	Montaż dennicy oraz wiałów bocznych	wto, 26-03-24	śro, 26-03-25	2 dn																												
33	Montaż połączeń kofnierzowczw	26-03-26	pią, 26-03-27	2 dn																												
34	Chłodnice powietrza ZK1/2 ZK3/4 (4,5)	czw, 26-03-12	śro, 26-03-25	11 dn																												
35	Demontaż poł. koł.	czw, 26-03-12	czw, 26-03-12	1 dzień																												
36	Demontaż dennic	pią, 26-03-13	pią, 26-03-13	1 dzień																												
37	Demontaż wkładów rurowycsob	26-03-14	pon, 26-03-16	2 dn																												
38	Czyszczenie wnętrza aparatów, czyszczenie	wto, 26-03-17	wto, 26-03-17	1 dzień																												
39	Rewizje wewnętrzne aparatśro	26-03-18	śro, 26-03-18	1 dzień																												
40	Czyszczenie wkładów	czw, 26-03-19	pią, 26-03-20	2 dn																												
41	Montaż wkładów	pon, 26-03-23	wto, 26-03-24	2 dn																												
42	Montaż dennic i połączeń kofnierzowych	śro, 26-03-25	śro, 26-03-25	1 dzień																												
43	Demontaż/montaż nowego wkładu dla chłodnicy oleju E-210 (10)	czw, 26-03-12	sob, 26-03-14	3 dn?																												
44	Demontaż chłodnicy oleju E-	czw, 26-03-12	czw, 26-03-12	1 dzień?																												
45	Próba ciśnieniowa chłodnicy oleju E-210 dla SUR	pią, 26-03-13	pią, 26-03-13	1 dzień?																												
46	Montaż chłodnicy oleju E-21sob	26-03-14	sob, 26-03-14	1 dzień?																												
47	Demontaż/montaż czyszczenie, próby dla chłodnicy oleju C-3421 (12)	czw, 26-03-12	sob, 26-03-14	3 dn?																												
48	Demontaż chłodnicy oleju C-3421	czw, 26-03-12	czw, 26-03-12	1 dzień?																												
49	Próba chłodnicy C-3421	pią, 26-03-13	pią, 26-03-13	1 dzień?																												
50	Montaż chłodnicy oleju C-34 sob	26-03-14	sob, 26-03-14	1 dzień?																												
51	Chłodnica E-3421 (11)	czw, 26-03-12	pią, 26-03-20	8 dn																												
52	Demontaż orurowania i deniczw, 26-03-12	czw, 26-03-12	czw, 26-03-12	1 dzień																												
53	Demontaż wkładu	pią, 26-03-13	pią, 26-03-13	1 dzień																												
54	Czyszczenie wkładu	sob, 26-03-14	pon, 26-03-16	2 dn																												
55	Prace montażowe	wto, 26-03-17	pią, 26-03-20	4 dn																												
56	WA-0520 (8)	czw, 26-03-12	pią, 26-03-20	8 dn																												
57	Demontaż orurowania i deniczw, 26-03-12	czw, 26-03-12	czw, 26-03-12	1 dzień																												
58	Czyszczenie i konserwacja	pią, 26-03-13	wto, 26-03-17	4 dn																												
59	Prace montażowe	śro, 26-03-18	pią, 26-03-20	3 dn																												
60	WA-1020 (9)	czw, 26-03-12	wto, 26-03-24	10 dn																												

1

Harmonogram remontu planowego WTIA CB2 25.04.2026 - 18.05.2026																																	
Id.	Tryb/zad.	Nazwa zadania	Rozpoczęcie	Zakończenie	Czas trwania	26-mar-09							26-mar-16							26-mar-23							26-mar-30						
						s	n	p	w	ś	c	p	s	n	p	w	ś	c	p	s	n	p	w	ś	c	p	s	n	p	w	ś	c	
61	🔧	Demontaż orurowania i den	czw, 26-03-12	pią, 26-03-13	2 dn																												
62	🔧	Czyszczenie, konserwacja	sob, 26-03-14	śro, 26-03-18	4 dn																												
63	🔧	Prace montażowe	czw, 26-03-19	wto, 26-03-24	4 dn																												
64	🔧	Branża PIA (19)	czw, 26-03-12	sob, 26-03-28	14 dn																												
65	🔧	Demontaż aparatury	czw, 26-03-12	pon, 26-03-16	4 dn																												
66	🔧	Wzorcowanie aparatury	wto, 26-03-17	czw, 26-03-19	3 dn																												
67	🔧	Kontrola sygnalizatorów	pią, 26-03-20	pon, 26-03-23	2 dn																												
68	🔧	Próby funkcjonalne elementów wykonawczych	wto, 26-03-24	czw, 26-03-26	3 dn																												
69	🔧	Funkcjonalne próby sygnalizacji, blokad,	pią, 26-03-27	pią, 26-03-27	1 dzień																												
70	🔧	Kontrola/kalibracja układów analityki	sob, 26-03-28	sob, 26-03-28	1 dzień																												
71	🔧	Remont armatury	czw, 26-03-12	śro, 26-03-25	11 dn																												
72	🔧	Branża E	czw, 26-03-12	pią, 26-03-27	13 dn																												
73	🔧	Podgrzewacze E111/E121 (2	pią, 26-03-13	wto, 26-03-24	9 dn																												
74	🔧	Demontaż komór grzałek	pią, 26-03-13	sob, 26-03-14	2 dn																												
75	🔧	Remont elementów grzewczych	pon, 26-03-16	śro, 26-03-18	3 dn																												
76	🔧	Konserwacja i montaż kom	czw, 26-03-19	wto, 26-03-24	4 dn																												
77	🔧	Rozdzielnia 0,4V P42N2 ((21	czw, 26-03-12	pią, 26-03-27	13 dn																												
78	🔧	Konserwacja aparatury, oczyszczanie wnek	czw, 26-03-12	sob, 26-03-14	3 dn																												
79	🔧	Kontrola stanu technicznego,	pon, 26-03-16	pią, 26-03-20	5 dn																												
80	🔧	Konsrwacja wyłączników	npon, 26-03-23	wto, 26-03-24	2 dn																												
81	🔧	Kontrola i konserwacja szyn zbiorczych	śro, 26-03-25	czw, 26-03-26	2 dn																												
82	🔧	Testy automatyki przełąc	pią, 26-03-27	pią, 26-03-27	1 dzień																												
83	🔧	Silniki (23)	czw, 26-03-12	wto, 26-03-24	10 dn																												
84	🔧	Demontaż silników ze stanowisk	czw, 26-03-12	sob, 26-03-14	3 dn																												
85	🔧	Prace warsztatowe oraz na obiekcie	pon, 26-03-16	czw, 26-03-19	4 dn																												
86	🔧	Montaż silników na stanowiskach	pią, 26-03-20	wto, 26-03-24	3 dn																												
87	🔧	Transformatory (24)	czw, 26-03-12	śro, 26-03-25	11 dn																												
88	🔧	Czyszczenie transformatorów i komór	czw, 26-03-12	śro, 26-03-18	6 dn																												
89	🔧	Pomiary	czw, 26-03-19	pon, 26-03-23	3 dn																												

[illegible]

19.12.2025